

# « Comment Mémé est Montée au Ciel » et autres rêveries

## Liste du matériel lumières et plateau

( version 36 Circuits )

Durée du spectacle 1H sans entracte.

Temps de réglage et balances : 1 service le jour du spectacle.

**Prévoir un prémontage la veille.**

**Personnes à mettre à disposition par l'organisateur :**

**1 régisseur son, 1 régisseur lumière, 1 régisseur plateau**

### **Installation :**

- # Plateau : ouverture minimal 8 m, profondeur minimal 6 m, hauteur sous grill minimal 5 m, hauteur de scène 0,80m si salle non gradinée
- # Rideau d'avant-scène, 4 jeux de pendrions, 4 frises noires, sol noir.
- # Prévoir 2 perches de 12m, 6 poulies avec 6 guindes pour l'accroche et le réglage du décor.(uniquement pour les salles insuffisamment équipées de perches mobile)
- # Prévoir l'obscurité dans la salle
- # Régie son et lumière impérativement en salle l'une à coté de l'autre.
- # Minimum 36 circuits de 3KW disponible en salle.
- # **1 banquette de piano**
- # **Prévoir un aspirateur pour la mise sous vide du décor.**

### **Lumières :**

- # 8 découpes 614 SX juliat équipées.
- # 2 découpes 713 SX équipées (sinon 613 SX).
- # 4 cycliodes symétriques 1000W équipées.
- # 6 PAR 64 220V CP62
- # 4 PAR 64 220V CP61
- # 2 PC 2Kw Juliat halogène équipés au sol.
- # 23 PC 1KW Juliat halogène équipés dont 6 au sol.
- # 4 porte GOBO format A pour les circuits 18/19/24
- # 5 Pieds de projecteur d'environ 2m de hauteur pour latéraux.
- # Gaffeur alu noir indispensable.
- Arrivée du câble DMX 512 en 5 broches à proximité de la console son.**

### **Liste des gélatines:**

- # Lee 197 (6 PC 1KW, 2 PAR)                      # Lee 181 (4 Cycliodes ADB)                      # Lee 201 (4 PC 1KW, 2 PAR)
- # Rosco 119 (6 PC 1KW)                              # Lee 182 ( 6 PAR)                                      # Lee 204 (1 dec 1Kw)
- # Rosco 114 (10 PC 1KW)

### **Matériel Décor emmené par la compagnie :**

- # Éléments de décor traité M1 : 10 oreillers avec leurs accroches.
- # 2 PAR 16 avec platine
- # 1 Quartz 500W avec volet et platine

### **Divers :**

- # 2 loges chauffées et éclairées avec miroir de maquillage, **serviettes de bains**, douche, wc et lavabo avec savon à proximité de la scène.
- # Prévoir portant, fer et table à repasser.
- # Boissons : eau minérale, café, thé, jus de fruits.
- # Catering : fruits, chocolat, fromage, beurre, pain, couteaux, verres, yaourts.

**L'Equipe:** Titus, Gérard Baraton et un Régisseur

**Contact scène :** Cie Caus'Toujours      Valérie PASQUIER      06 33 84 38 17

**Régie lumière & générale :**                      Dominique GRIGNON      06-75-02-72-18

[dominique-grignon@wanadoo.fr](mailto:dominique-grignon@wanadoo.fr)

# « Comment Mémé est Montée au Ciel » et autres rêveries

## Liste du matériel Son

(version 36 Circuits)

### PREVOIR UN REGISSEUR SON

#### Diffusion:

La diffusion doit être de qualité (C.Heil, D&B, Nexo, EAW...) avec subs et processeurs, délivrant une pression acoustique adaptée à la taille de la salle et corrigible par un égaliseur 2 x 31 bandes Klark Teknik DN 360.

Une console de qualité type DM 1000 ou Midas Venice (avec 3 Aux commutables pré/post).

#### Retours et périphériques:

2 circuits de retours :

- circuit 1 : 1 retour Lointain jardin
- circuit 2 : 2 retours en bain de pied (jardin et cour)

2 égaliseurs 2x31 bandes Klark Teknik DN 360

1 compresseur DBX 160 A (inséré en voie 1 sur le HF)

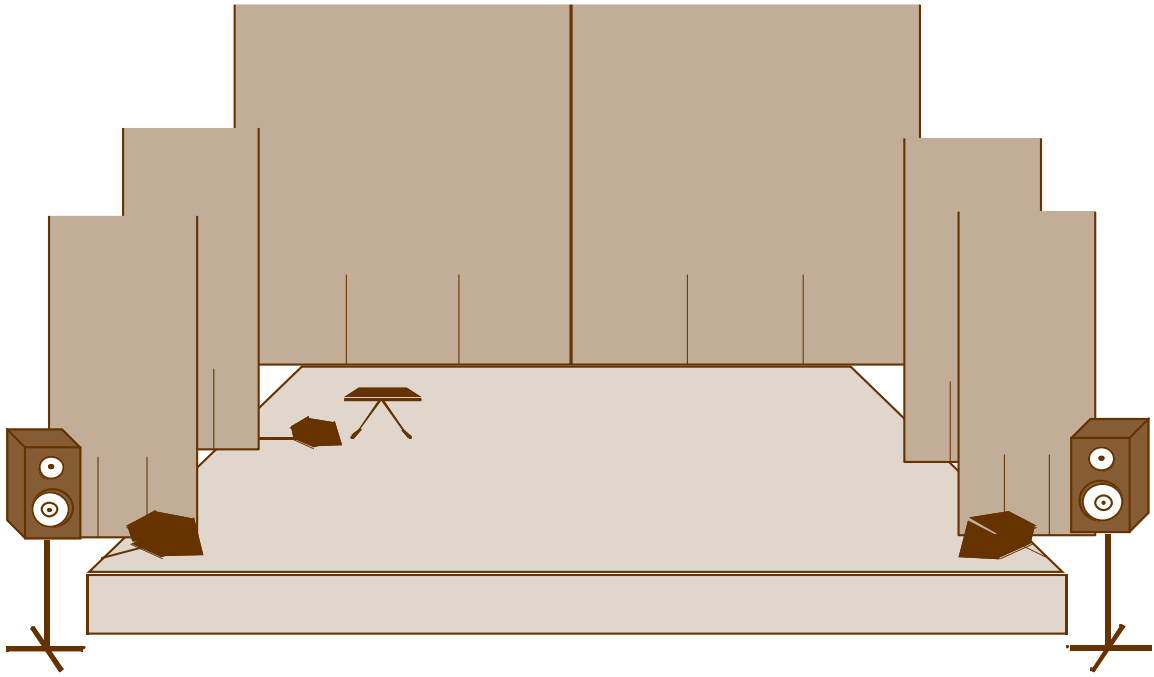
1 reverbe type PCM 70

#### Micros :

- 1 HF Shure UHF (**fourni**)
- 2 DI Box type BSS

#### Patch :

- 01 – voix Titus – micro HF (face) comp
- 02 – voix Titus – micro HF (retour) split
- 03 – Synthé-accordéon L – DI
- 04 – Synthé-accordéon R – DI
- 05 – PCM 70 L
- 06 – PCM 70 R



**« Comment Mémé est Montée au Ciel  
et autres rêveries »**

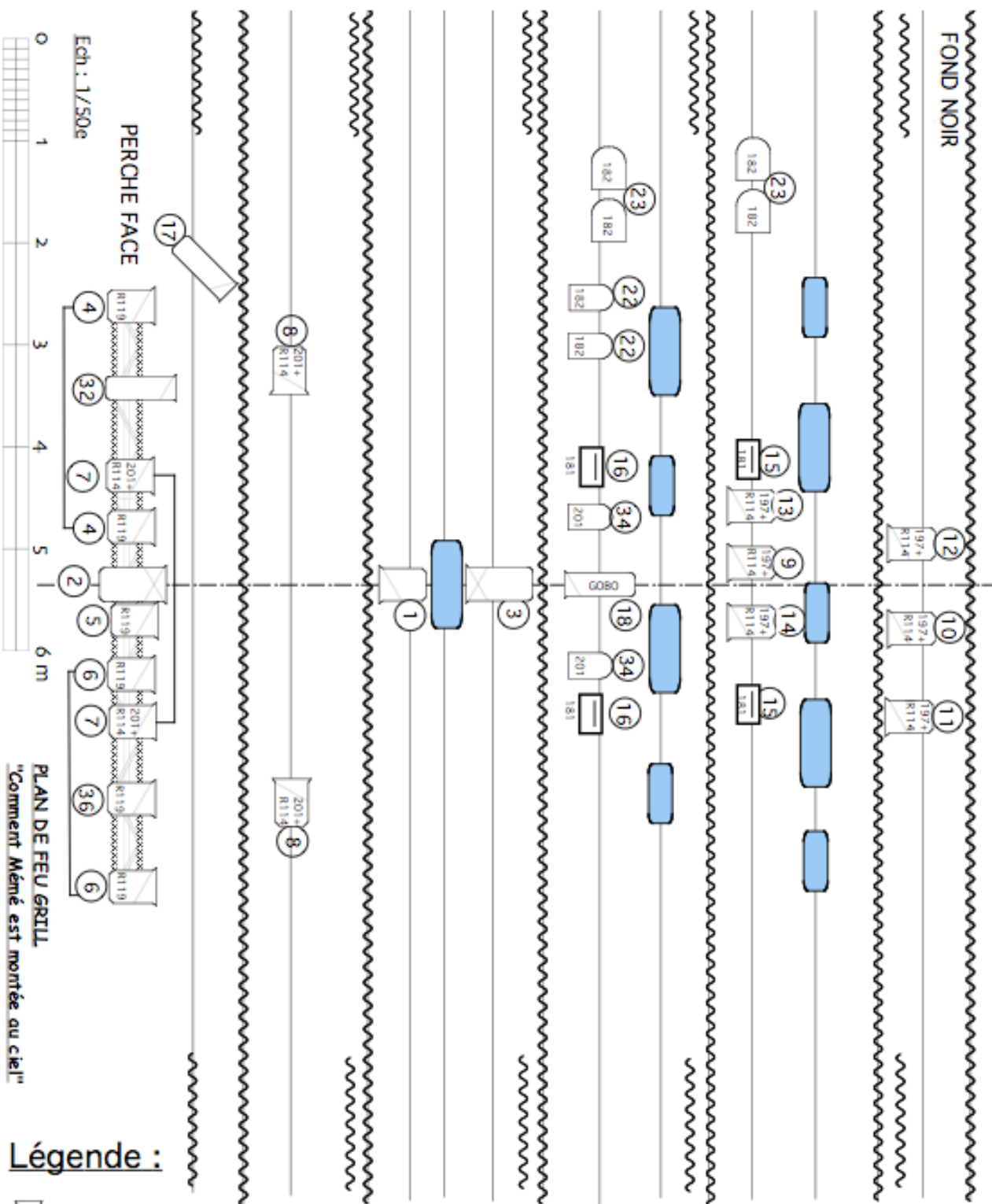
**Feuille de Patch Lumière**

*(version 36 Circuits)*

<u>Cir</u>	N° Dimmers	Lignes Salle	<u>Cir</u>	N° Dimmers	Lignes Salle
1			25		
2			26		
3			27		
4			28		
5			29		
6			30		
7			31		
8			32		
9			33		
10			34		
11			35		
12			36		
13			37		
14			38		
15			39		
16			40		
17			41		
18			42		
19			43		
20			44		
21			45		
22			46		
23			47		
24			48		

Feuille à remettre au régisseur **complétée** à son arrivé.





**PLAN DE FEU GRILL**  
 "Comment Mémé est montée au ciel!"

**Légende :**

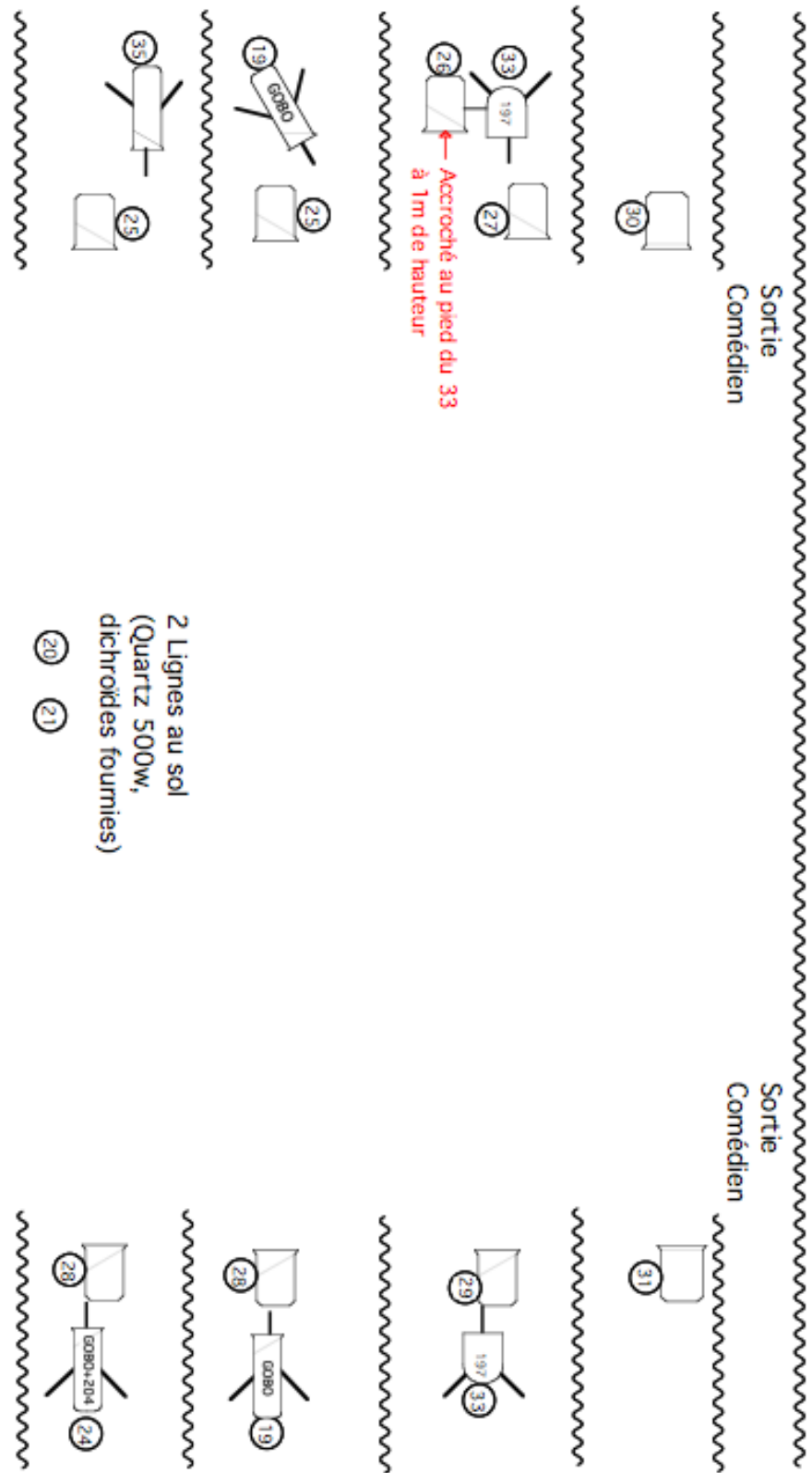
- |  |            |  |           |  |                   |  |                  |  |                  |
|--|------------|--|-----------|--|-------------------|--|------------------|--|------------------|
|  | DEC 614 SX |  | Cycloïde  |  | Par CP 61         |  | Decor : coussins |  | Pendillon, Frise |
|  | DEC 713 SX |  | Par CP 62 |  | Numéro de circuit |  |                  |  |                  |
|  | PC 1Kw     |  |           |  |                   |  |                  |  |                  |

**Contacts Régisseurs :**

**Olivier Geoffroy**  
 Olivier 06 18 03 62 11  
 olivier.g4@free.fr

**Dominique Grignon**  
 06 75 02 72 18  
 dominique-grignon@wanadoo.fr

# PLAN DE FEU SOL "Comment Mémé est montée au ciel"



- Légende :**
- DEC 614 SX
  - Par CP 61
  - Numéro de circuit
  - PC 1 Kw
  - Par CP 62
  - Pendrillon
  - Projecteur sur Pied
  - PC 2 Kw

**Contacts Régisseurs :**

**Olivier Geoffroy**  
 Olivier 06 18 03 62 11  
 olivier.g4@fec.fr

**Dominique Grignon**  
 06 75 02 72 18  
 dominique-grignon@wanadoo.fr