

Cie Caus'Toujours « M. & Mme Barbe Bleue »

Liste du matériel Lumières et plateau

(version 39 Circuits)

Durée du spectacle 1h sans entracte.

Temps de réglage et balances : 1 service le jour du spectacle + filage

Prévoir un prémontage la veille.

Personnes à mettre à disposition par l'organisateur : 1 régisseur son, 1 régisseur lumière,

Installation :

Plateau : ouverture 9m (minimum 8 m), profondeur 8m (minimum 6 m), hauteur sous grill minimum 6m, hauteur de scène 0,80m si salle non gradinée

Rideau d'avant-scène, 3 ou 4 jeux de pendrillons, 4 frises noires, sol noir.

Prévoir l'obscurité dans la salle

Minimum 38 circuits de 2KW disponible en salle.

Régie son et lumière impérativement en salle l'une à coté de l'autre. (Console lumière fournie par la Cie et Sampleur SP 404 Yamaha)

ATTENTION utilisation d'un chandelier avec 5 bougies allumées prévoir l'arrêt IMPERATIF des systèmes de détections incendie.

Son :

La diffusion sera adaptée à la capacité de la salle en façade plus deux enceintes de retour au sol jardin/cour sur deux canaux indépendants de la face. (voir Fiche détaillée ci-dessous)

Sonorisation par 2 micros HF cravate fournis par la Cie.

Prévoir quatre piles de 1,5 volts AA LR6 neuves pour la représentation.

Lumières :

jeu d'orgue à mémoire.

28 PC 1KW Juliat halogène équipés dont 4 sur pieds et 6 au sol

5 Decoupes 613 SX Rj Juliat halogène équipées dont 4 sur pieds

3 Decoupes 614 SX Rj Juliat halogène équipées

2 Cycliodes ADB halogène.

8 PAR 64 220V CP60 dont 4 sur pieds de micro et 1 au sol

2 PAR 64 220V CP61

3 Decoupes 713 SX Rj Juliat halogène équipées

9 PAR 16 220V 75W 35° au sol

1 Stroboscope type Atomic 3000

Liste des gélatines :

Lee 106 (4 PC)

Lee 200 (2 PAR)

Lee 209 (6 PC)

#Rosco 132

Lee 205 (4 PC)

#Rosco 119

Lee 202 (1 Dec)

Matériel Décor fourni par la compagnie :

Deux micro Hf et un sampleur SP 404 Yamaha

#Decor : Malle, 7 Trophés, 4 lampadaires, 9 PAR 16.

Divers :

2 loges chauffées et éclairées avec miroir de maquillage, 4 serviettes de bains et 2 serviettes simple sur scène, douche, wc et lavabo avec savon à proximité de la scène.

Prévoir portant et repassage des costumes dès l'arrivée des artistes (fer et table à repasser).

Boissons : eau minérale, thé, jus de fruits.

Catering : fruits, chocolat, couteaux, verres, yaourts, gateaux.

L'Equipe: 1 comédien, 1 comédienne et un régisseur

Contact scène : Cie Caus'Toujours 06 33 84 38 17 / caus-toujours@sfr.fr	<u>Régie lumière & générale :</u> Dominique GRIGNON 06 75 02 72 18 / dominique.grignon@orange.fr
--	---

Cie Caus'Toujours « M. & Mme Barbe Bleue »

Liste du matériel Son

(version provisoire 39 Circuits)

- **Prévoir impérativement un régisseur**
- **La console son et la console lumière doivent être impérativement l'une à côté de l'autre en salle (Console lumière et Sampleur SP 404 Yamaha fournis par le régisseur de la Cie)**

Matériel fourni par la Cie

- 2 micros DPA et 2 systèmes Hf Sennheiser
- 1 sampleur Roland SP 404SX et 1 ordinateur avec carte son usb

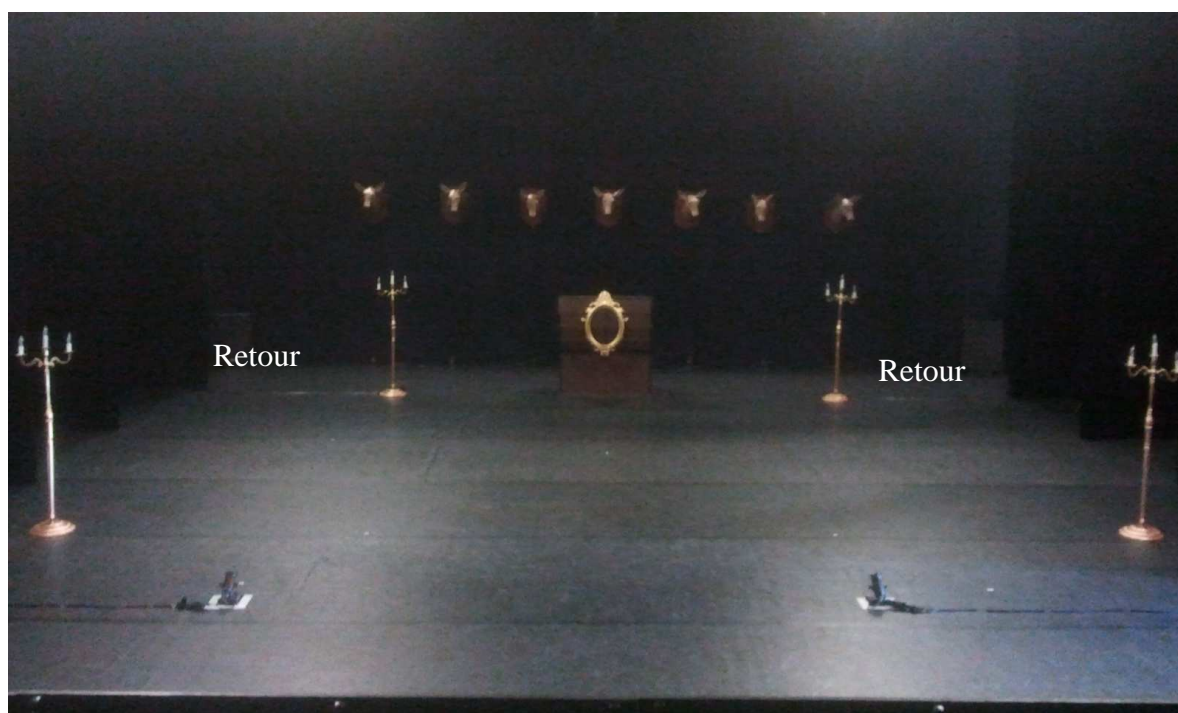
Prévoir câblage pour le sampleur (sortie rca) et la carte son (sortie mini jack)
Prévoir 2 DI (Radial proAv2) en cas de buzz système
Prévoir un câble sortie AUX vers carte son (entrée mini jack)

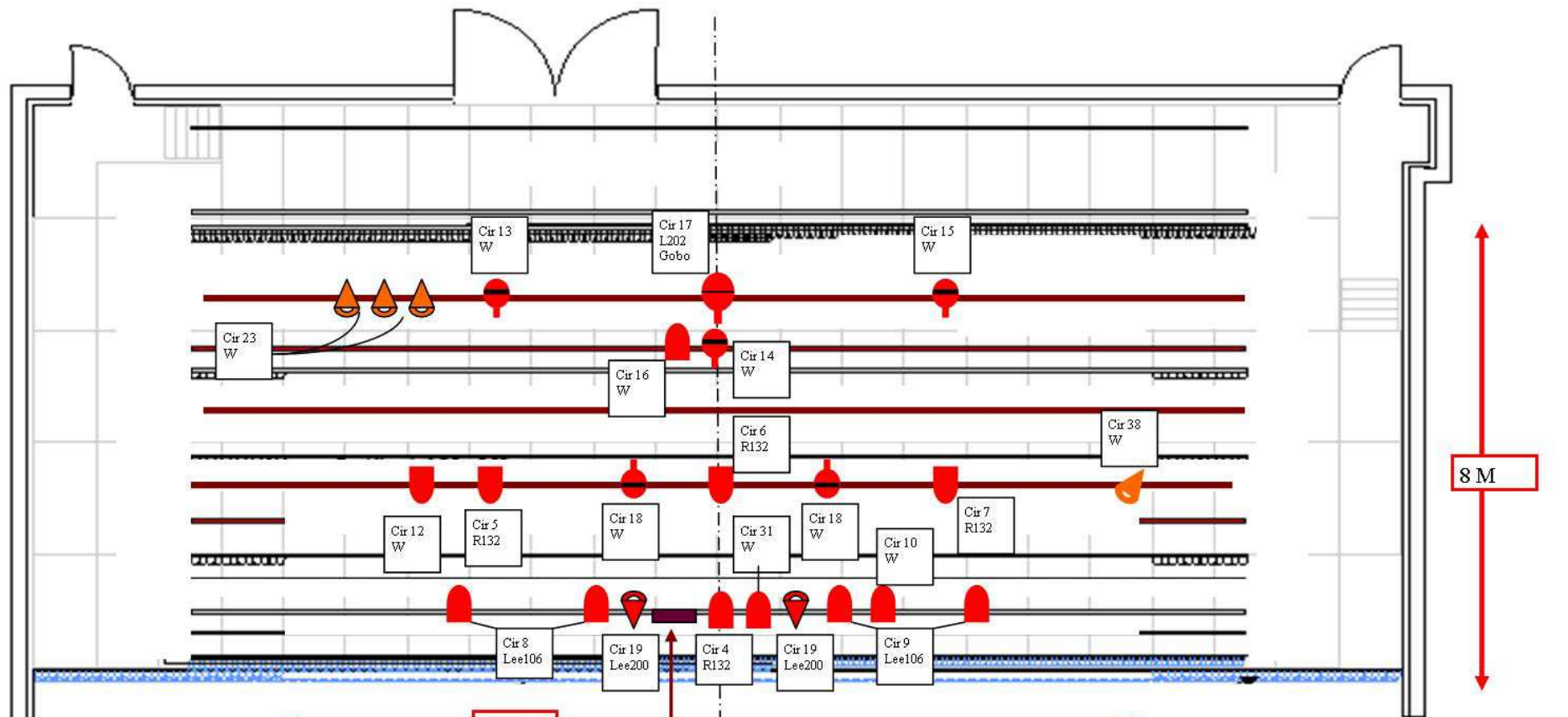
Mixage et Diffusion

- 1 console numérique type 01V 96, CI3, etc...
- 1 système de bonne qualité (C.Heil, APG, EAW, Meyer) de puissance et directivité adaptées au lieu (à titre d'exemple 2 x 500 w pour une salle de 200 pers)
- 2 enceintes de retour au sol jardin/cour sur deux canaux indépendants de la face

Patch

- 01 – voix Titus – micro HF cravate SHURE ou Sennheiser – 800Mghz
- 02 – voix retour Titus – micro HF cravate SHURE ou Sennheiser – 800Mghz
- 03– voix Priscillia – micro HF cravate SHURE ou Sennheiser – 800Mghz
- 04– voix retour Priscillia – micro HF cravate SHURE ou Sennheiser – 800Mghz
- 05 – Sampleur L
- 06 – Sampleur R
- 07 – Ordinateur
- 08 – Ordinateur
- 09 – EFX L
- 10 – EFX R





- 2 X PAR CP61
- 8 X PAR CP60 dont 4 sur pied de micro
- 18 X PC Rj 1Kw
- 6 X PC Rj 1Kw au sol
- 4 X PC Rj 1Kw sur pied
- 1 stroboscope Atomic 3000
- 3 X Decoupes Rj 713SX

- 2X Cicliode 1Kw ADB
- 3 X Decoupes Rj 614SX
- 5 X Decoupes Rj 613SX
- 9 X PAR 16

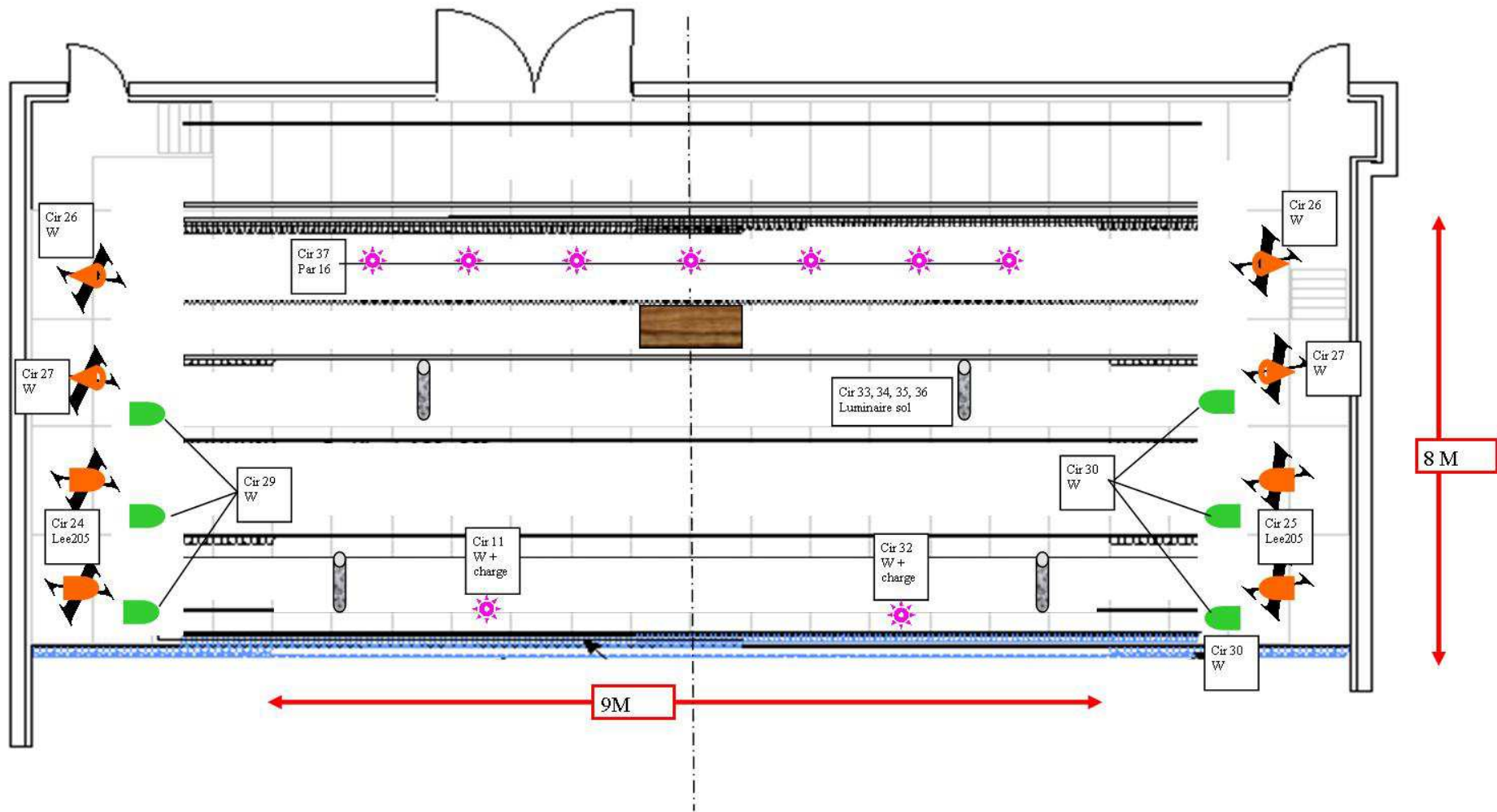
Stroboscope : Prévoir Ligne DMX 3 points + alim 16A

Grill Version 39 Circuits
M & Mme Barbe Bleue
 23 Mars 2015

8 M

9 M

Perche Salle



Nomenclature page Grill

Sol Version 39 Circuits
M & Mme Barbe Bleue
 23 Mars 2015