

Cie Caus'Toujours « BARBE BLEUE Assez bien racontée »

Liste du matériel Son, Lumière et plateau

(version 7 Circuits)

Durée du spectacle 0h50 sans entracte.

Temps de réglage et balances : 1 service le jour du spectacle

Prévoir un prémontage et réglage avant l'arrivée de la Cie : voir tableau de réglage ci dessous.

Personnes à mettre à disposition par l'organisateur : 1 régisseur son, 1 régisseur lumière,

Installation :

Plateau : ouverture minimal 5 m, profondeur minimal 4 m, hauteur sous grill minimal 3m, hauteur de scène 0,80m si salle non gradinée

Prévoir l'obscurité dans la salle

Prévoir une table (environ 1mX0,50m) + un Paperboard (contacter la compagnie pour plus d'infos).

Régie son et lumière impérativement en salle l'une à coté de l'autre.

Son :

#1 console son (exemple 01V96) adaptée à la capacité de la salle en façade .

#1 entrée micro (HF cravate fournis par la Cie) **Prévoir un câble XLR**

#1 lecteur CD

Prévoir deux pile de 1,5 volts AAA neuve pour la représentation.

Lumières :

jeu d'orgue à préparation Manuel.

3/6 PAR 64 220V CP62

1 Cycliode ADB halogène.

4/7 PC 1KW Juliat halogène équipés

Liste des gélatines:

Lee 132 (6 PAR)

Lee 152 (7 PC)

Feuille de Réglage Barbe bleu 7 circuits		
1	Face Centre serré 152	Bord de scene à taps et pendar au centre prendre au dessus des éléments de décors
2	Face Large Jar 152	Bord de scene à taps et pendar coté Jardin prendre au dessus des éléments de décors
3	Face Large Cour 152	Bord de scene à taps et pendar coté cour prendre au dessus des éléments de décors
4	Face Paper board 152	Assez large sur paperboard
5	CJ plateau 132 Jar	Banane vertical au bord de scène de Jardin au centre
6	CJ plateau 132 Cour	Banane vertical au bord de scène de cour au centre
7	Eclairage Salle	Banane vertical prendre Titus Milieu de Scène scène

Matériel Décor emmené par la compagnie :

Un micro Hf

Divers :

1 loge chauffée et éclairée avec miroir de maquillage, serviettes de bains, douche, wc et lavabo avec savon à proximité de la scène.

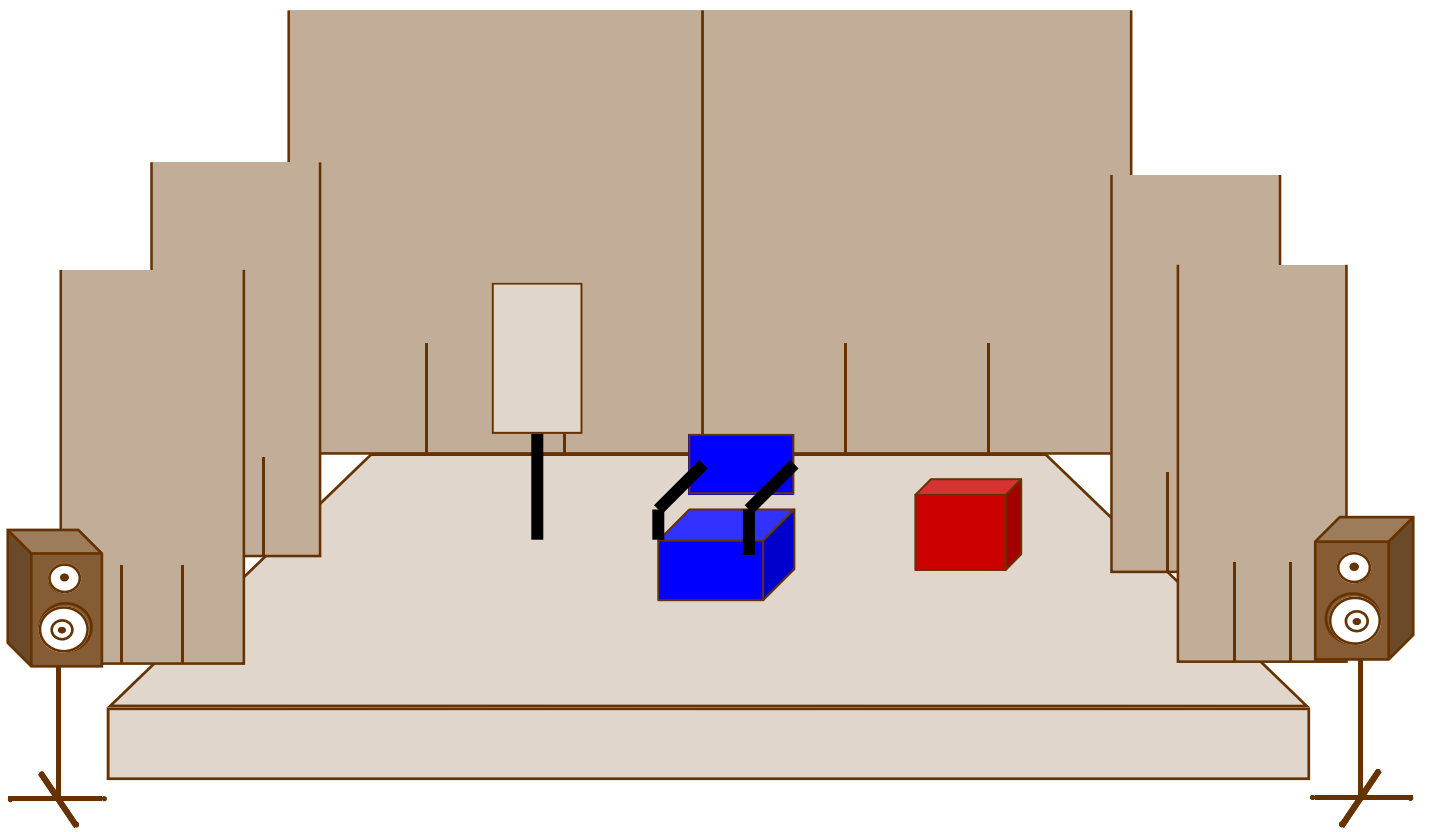
Prévoir portant et repassage des costumes dès l'arrivés des artistes (fer et table à repasser).

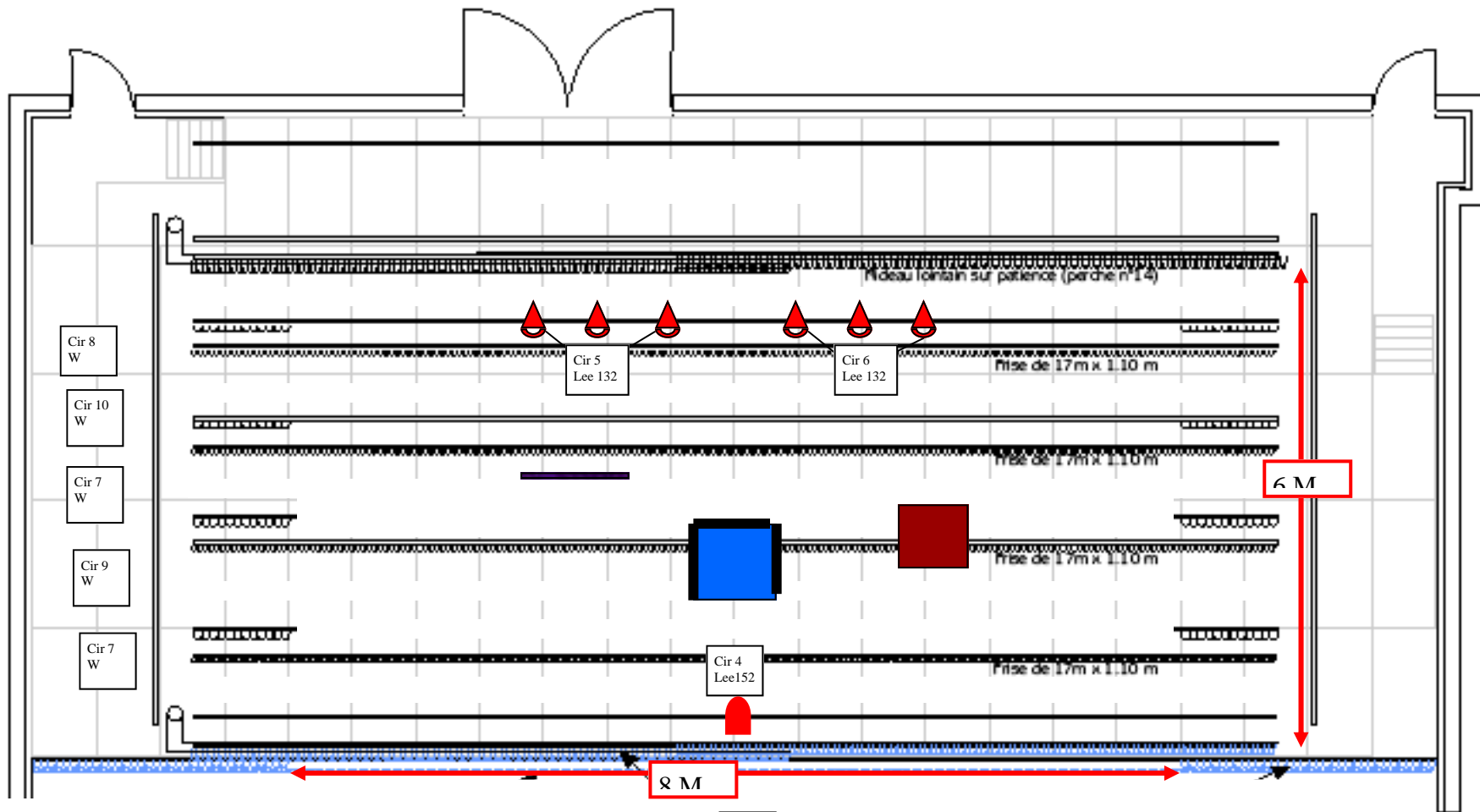
Boissons : eau minéral, , thé, jus de fruits.





Catering : fruits, chocolat, fromage, salade composée, pain, verres, yaourts

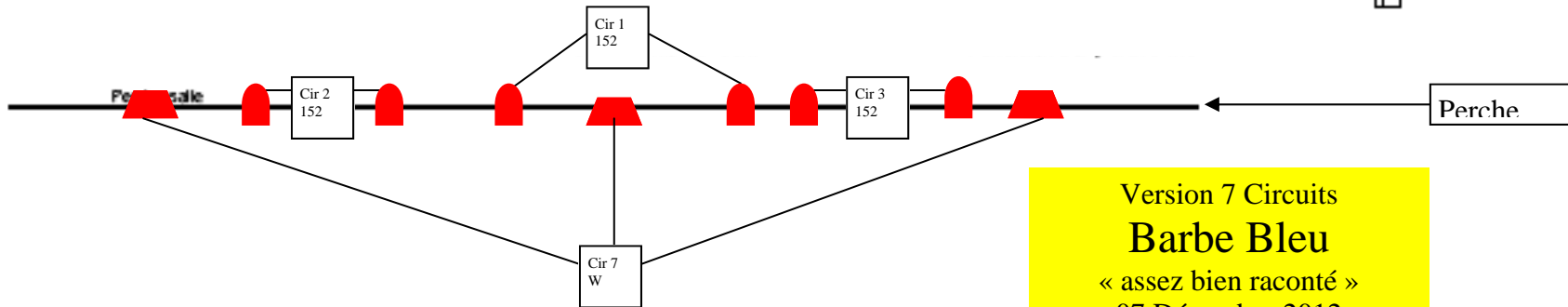
L'Equipe: Titus et Valérie Pasquier

Contact scène : Cie Caus'Toujours 06 08 09 97 91	<u>Régie lumière & générale :</u>
---	--





-  6 X PAR CP62
- I II
-  7 X PC Ri 1Kw
-  3 X Cicliode 1Kw
-  Element de décor



Version 7 Circuits
Barbe Bleu
 « assez bien raconté »
 07 Décembre 2012